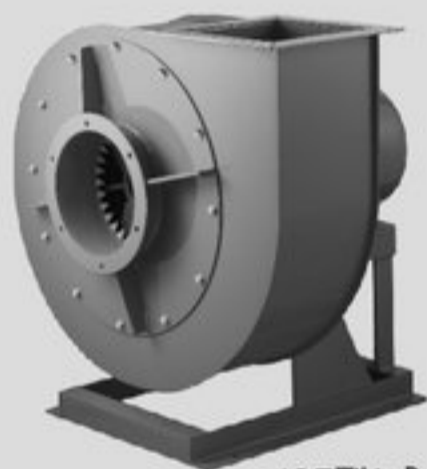


# JQZ 系列 碎边纸输送风机

JQZ SERIES  
ALONG PAPER SUPPLY FAN



JQZ型A式



JQZ型C式

## 产品概述

JQZ型碎边纸输送风机,是我公司多年来通过对纸箱印刷机械调研,吸取国外先进技术与经验,精心研制生产的离心通风机。该风机采用优化空气动力学原理设计和先进的加工技术制造,整体结构合理,坚固,安全实用,具有风量大,风压高,性能稳定,输送距离远等优点,解决纸箱,纸盒等边角料处理,收集难的问题。该风机通过吸入并切碎纸边,然后使用风力输送到堆集处,从而改善作业环境。由于该风机以其新颖,独特的设计,卓越的性能,深受用户欢迎。

## 风机的形式

- 1) JQZ型风机均为单吸人风机,传动方式为A式传动与C式传动。
- 2) 风机均可制成顺时针旋转或逆时针旋转两种形式,从电动机一端正视,如叶轮按顺时针方向旋转,称顺旋风机,以“顺”表示;按逆时针方向旋转,称逆旋风机,以“逆”表示。
- 3) JQZ型碎边纸输送风机有№4A、№4.5A、№5A、№6.8C四种规格,风机出口位置以机壳出口角度表示,风机出口角度根据用户要求确定。

## 风机的结构

1. 在风机进风口处安装有环形齿刀,在叶轮上装有4把飞刀,使碎边纸的破碎效果更为显著;
2. 根据用户的要求,可将碎边纸输送风机配置在箱体内部,使设备外形更加美观;
3. 根据用户的要求,风机进出口可配置消声器,从而降低设备的噪声;
4. 装折维修方便,刀具磨刃与更换也十分方便。

## 使用条件

1. 输送不自燃,无腐蚀性气体,气体温度不超过80℃;
2. 输送的气体内不得有金属碎片及硬质杂物,以防将刀片打坏;
3. 根据输送碎边纸的送纸速度、送纸量、管路直径、输送距离,选择性能相匹配的风机。

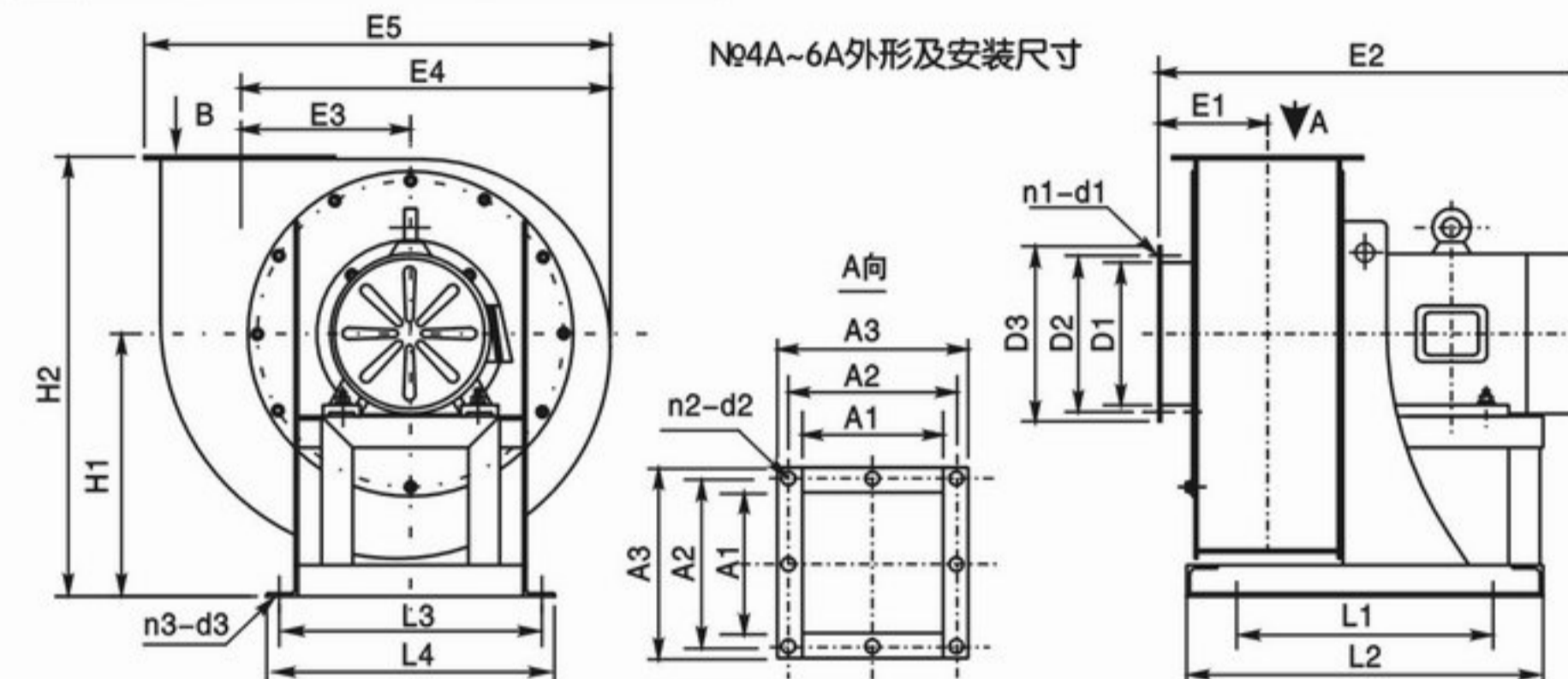
## 使用注意事项

1. 安装前应认真检查叶轮及机壳是否因运输原因而损坏变形,检查螺栓是否紧固,如有故障,应修复后方可安装使用。
2. 第一次使用一星期后,应检查叶轮刀刃有无损坏,刀片上螺栓是否松动,以后视情况检查,如发现机内声音异常,应停机检查清除隐患。
3. 风机启动前,要检查风机及管道内有无异物,如金属碎片、或硬质杂物等,以免进入风机损坏刀片。
4. 安装后,拨动叶轮看是否灵活,有无过紧或碰撞等现象,检查电路开关是否正常。7.5kW以上的电机应配置降压起动器。
5. 通电试验,检查风机叶轮旋转方向是否与风机指示旋向一致,如不一致,应改变电机接线,达到正常运转。

## 风机性能

机号(№)	传动方式	功率(kW)	转速(r/min)	流量(m³/h)	全压(Pa)
4A	A式	3	2900	821~2487	2669~1467
4.5A	A式	5.5	2900	1169~3542	3378~1856
5A	A式	11	2900	1604~4858	4170~2291
6.8C	C式	15	2130	4477~7202	4204~3514
6.8C	C式	18.5	2130	7942~8675	3258~2997

## 外形及安装尺寸



机号(№)	φD1	φD2	φD3	n1-d1	A1	A2	A3	n2-d2	L1	L2	L3	L4	n3-d3	H1	H2	E1	E2	E3	E4	E5
4A	200	230	200	6-φ10	200	230	260	8-φ12	380	540	380	420	4-φ12	420	688	154	654	241	527	657
4.5A	220	250	280	6-φ10	225	270	305	8-φ12	410	570	420	460	4-φ15	460	743	175	686	271	591	745
5A	250	280	310	8-φ10	250	294	330	12-φ12	540	680	440	480	4-φ15	500	835	197	822	301	651	788

