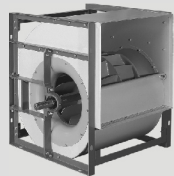
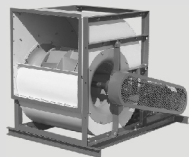


KTH 系列 后向式离心通风机

KTH SERIES CENTRIFUGAL FAN



KTH-B 标准型
(不带电机)



KTH-T 台座型
(带电机)



KTH-X 箱体型
(带电机加箱)

简述

KTH系列空调系统后向式离心通风机吸收了国外先进的空调风机技术，本公司通过技术研发中心的精心研制，采用三元流动技术设计，成功开发出新一代高效、环保、节能、低噪声空调系统后向式离心通风机。本产品还具有通用性好、互换性强、结构稳固、运行可靠、安装维护方便、外形美观大方等优点。

风机有：315、355、400、450、500、560、630、710、800、900、1000共11种机号，分KTH-B标准型、KTH-T台座型、KTH-X箱体型，三大类供客户选用。

风机用途

主要适用于办公大楼、宾馆、酒店、礼堂、影剧院、地下室、高级住宅、工厂、商场、医院等建筑设施的各种大小规格的空调净化设备，变风量空调柜机组、风机柜式空调机组、中央空调机组、暖通空调净化和无尘厂房空气净化设备的通风换气等。

使用条件

- 1、输送气体的种类：空气和其他不自燃的、无腐蚀的、对人体无害的气体。
- 2、气体内的杂质：气体内不许有粘性物质，所含的尘土及硬质颗粒物 $\leq 150\text{mg}/\text{m}^3$ 。
- 3、气体温度使用范围： $-30^\circ\text{C}\sim 80^\circ\text{C}$ ；相对湿度：50%。
- 4、该系列风机仅适用于在室内水平安装。如需装于室外，必须考虑电机的防雨措施。确保风机室配置了排水装置。

风机结构

机壳：机壳采用优质镀锌钢板制造，侧板采用进口数控激光切割机加工，保证了机壳的加工精度；其侧板与围板的接合是采用先进的专用机器咬合而成，不但加强了机壳的强度，还保证了机壳不漏气；机壳表面还经过烤漆处理，使得外形美观大方、使用寿命长。

叶轮：叶轮采用优质钢板制造，前盘、中盘、叶片采用进口数控激光切割机加工，保证了叶轮的加工精度；叶轮由先进的二氧化碳气体保护焊机焊接而成，具有焊接牢固、变形小的优点；叶轮经过高精度的动平衡机作精密的动平衡校验；叶轮表面经过烤漆处理，外形美观、经久耐用。

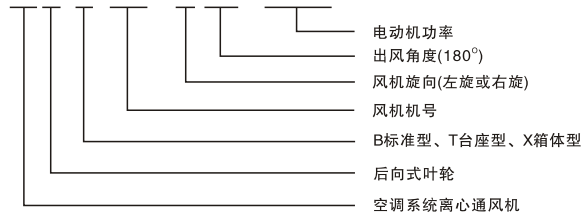
框架：框架采用优质角钢、钢板制造，框架由先进的二氧化碳气体保护焊机焊接而成，具有焊接牢固、变形小的优点；轴承支架采用分体式设计，方便安装和拆卸；框架表面经过烤漆处理，外形美观、经久耐用。

主轴：主轴采用优质45#钢制造，主轴经粗加工→调质处理→精磨工序加工而成，保证了主轴的尺寸精度、形位精度和强度；主轴表面经过防锈处理，外形美观、经久耐用。

轴承：轴承采用国内品牌或国外品牌的带立式座紧定套外球面球轴承，确保风机运转时轴承噪声低、使用寿命长。

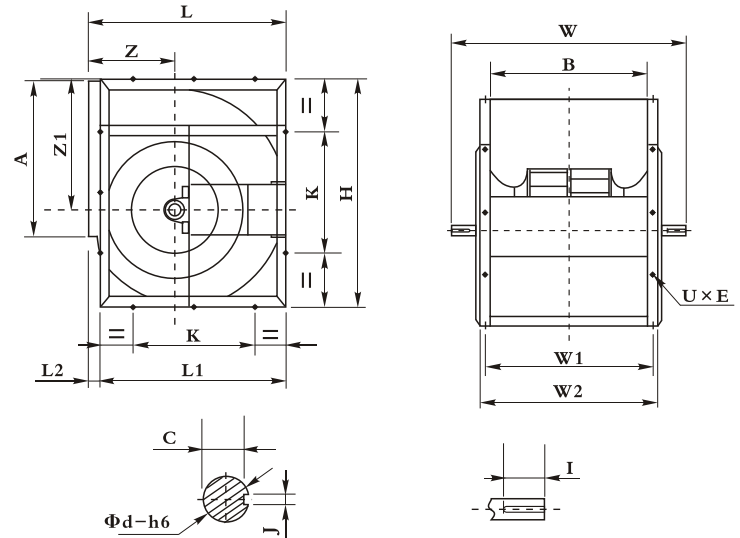
风机代号说明

KTH-T-400-左180-1.1kW



外形及安装尺寸

KTH-B(标准型)空调系统后向式离心通风机外形尺寸图



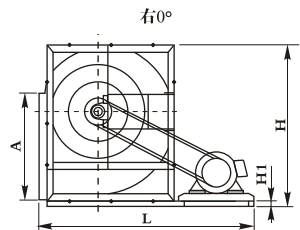
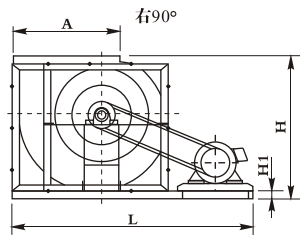
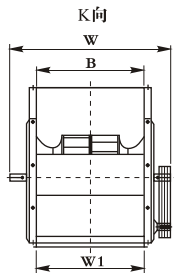
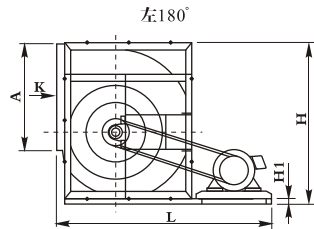
KTH-B(标准型)空调系统后向式离心通风机外形尺寸表

机号 (No)	L	W	H	A	B	Z	Z1	L1
315	533	650	582	400	400	245	342	493
355	590	720	655	450	450	265	385	550
400	665	770	736	500	500	301	433	617
450	758	890	827	560	560	349	487	710
500	838	1020	927	640	640	379	546	790
560	938	1100	1040	715	715	423	613	886
630	1038	1190	1168	800	800	458	688	986
710	1155	1130	1314	900	900	505	775	1100
800	1288	1440	1477	1010	1010	557	867	1228
900	1443	1580	1665	1130	1130	619	977	1381
1000	1590	1720	1845	1270	1270	677	1083	1524

机号 (No)	L2	W1	W2	K	UxE	Φd	C	J	I
315	40	444	480	300	16×32	30	26	8	60
355	40	494	530	350	16×32	35	30	10	70
400	48	544	580	400	16×32	35	30	10	70
450	48	604	640	470	16×32	40	12	12	80
500	48	684	720	550	16×32	45	39.5	14	90
560	52	769	815	660	18×36	50	44.5	14	100
630	52	854	900	720	18×36	50	44.5	14	100
710	55	954	1000	850	18×36	60	53	18	110
800	60	1064	1110	1060	18×36	60	53	18	110
900	62	1194	1250	1100	20×40	65	58	18	110
1000	66	1334	1390	1250	20×40	70	62.5	20	110

外形及安装尺寸

KTH-T(台座型)空调系统后向式离心通风机外形尺寸图



KTH-B-180°风机外形及安装尺寸表

机号 (No)	L	W	H	H1	A	B	W1
315	≤960	650	632	50	400	40	480
355	≤1050	720	705	50	450	450	530
400	≤1130	770	786	50	500	500	578
450	≤1280	890	877	50	560	560	638
500	≤1360	1020	990	63	640	640	720
560	≤1490	1100	1103	63	715	715	805
630	≤1650	1190	1231	63	800	800	890
710	≤1820	1330	1394	80	900	900	995
800	≤1950	1440	1557	80	1010	1010	1105
900	≤2150	1580	1765	100	1130	1130	1238
1000	≤2380	1720	1945	100	1270	1270	1378

注：右180°的外形图只是电动机和皮带轮安装在反方向的一端。

KTH-B-90°风机外形及安装尺寸表

机号 (No)	L	W	H	H1	A	B	W1
315	≤1010	650	583	50	400	400	480
355	≤1120	720	640	50	450	450	530
400	≤1200	770	715	50	500	500	578
450	≤1350	890	808	50	560	560	638
500	≤1450	1020	901	63	640	640	720
560	≤1600	1100	1001	63	715	715	805
630	≤1780	1190	1101	63	800	800	890
710	≤1980	1330	1235	80	900	900	995
800	≤2140	1440	1368	80	1010	1010	1105
900	≤2370	1580	1543	100	1130	1130	1238
1000	≤2630	1720	1690	100	1270	1270	1378

注：右90°的外形图只是电动机和皮带轮安装在反方向的一端。

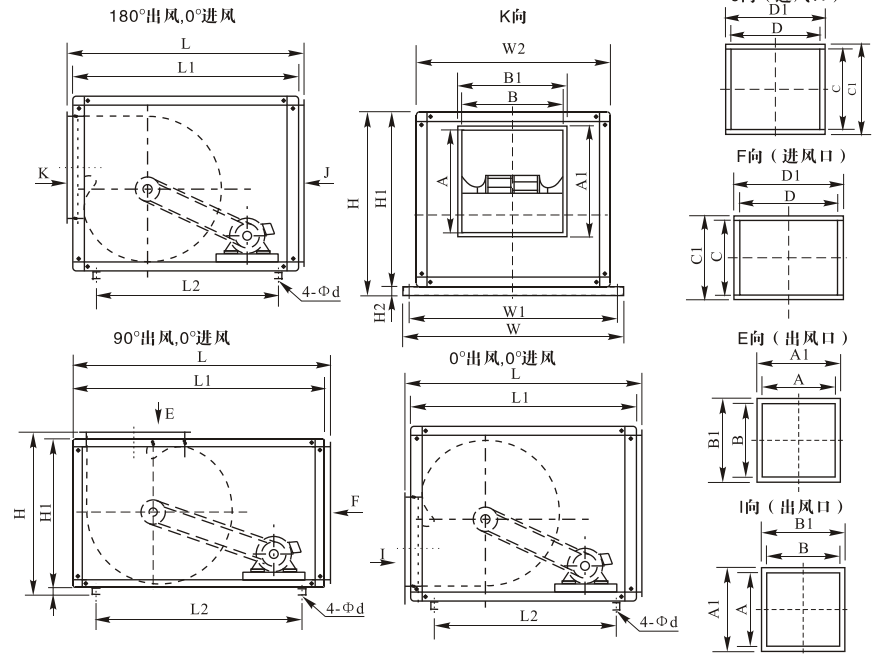
KTH-B-0°风机外形及安装尺寸表

机号 (No)	L	W	H	H1	A	B	W1
315	≤960	650	632	50	400	40	480
355	≤1050	720	705	50	450	450	530
400	≤1130	770	786	50	500	500	578
450	≤1280	890	877	50	560	560	638
500	≤1360	1020	990	63	640	640	720
560	≤1490	1100	1103	63	715	715	805
630	≤1650	1190	1231	63	800	800	890
710	≤1820	1330	1394	80	900	900	995
800	≤1950	1440	1557	80	1010	1010	1105
900	≤2150	1580	1765	100	1130	1130	1238
1000	≤2380	1720	1945	100	1270	1270	1378

注：右0°的外形图只是电动机和皮带轮安装在反方向的一端。

外形及安装尺寸

KTH-X(箱体型)空调系统后向式离心通风机外形尺寸图



180°出风, 0°进风; 0°出风, 0°进风外形及安装尺寸表

机号 (No)	L	W	H	L1	L2	W1	W2	H1	H2	A	A1	B	B1	C	C1	D	D1	4-Φd
315	≤1190	1050	810	≤1090	≤790	970	850	760	50	400	470	400	470	625	695	715	785	4-Φ13
355	≤1280	1150	880	≤1180	≤880	1070	950	830	50	450	520	450	520	695	765	815	885	4-Φ13
400	≤1360	1200	960	≤1260	≤960	1120	1000	910	50	500	570	500	570	775	845	865	935	4-Φ13
450	≤1510	1320	1050	≤1410	≤1110	1240	1120	1000	50	560	630	560	630	865	935	985	1055	4-Φ13
500	≤1590	1450	1173	≤1490	≤1190	1370	1250	1110	63	640	710	640	710	975	1045	1115	1185	4-Φ15
560	≤1720	1590	1293	≤1620	≤1320	1510	1390	1230	63	715	795	715	795	1095	1175	1255	1335	4-Φ15
630	≤1880	1720	1423	≤1780	≤1480	1640	1520	1360	63	800	880	800	880	1225	1305	1385	1465	4-Φ15
710	≤2050	1910	1600	≤1950	≤1650	1830	1710	1520	80	900	980	900	980	1385	1465	1575	1655	4-Φ17
800	≤2170	2120	1760	≤2070	≤1770	2040	1920	1680	80	1010	1090	1010	1090	1545	1625	1785	1865	4-Φ17
900	≤2370	2350	1990	≤2270	≤1970	2270	2150	1890	100	1130	1210	1130	1210	1755	1835	2015	2095	4-Φ19
1000	≤2600	2610	2170	≤2500	≤2200	2530	2410	2070	100	1270	1350	1270	1350	1935	2015	2275	2355	4-Φ19

90°出风, 0°进风外形及安装尺寸表

机号 (No)	L	W	H	L1	L2	W1	W2	H1	H2	A	A1	B	B1	C	C1	D	D1	4-Φd
315	≤1240	1050	760	≤1190	≤890	970	850	660	50	400	470	400	470	525	595	715	785	4-Φ13
355	≤1350	1150	820	≤1300	≤1000	1070	950	720	50	450	520	450	520	585	655	815	885	4-Φ13
400	≤1430	1200	890	≤1380	≤1080	1120	1000	790	50	500	570	500	570	655	725	865	935	4-Φ13
450	≤1580	1320	980	≤1530	≤1230	1240	1120	880	50	560	630	560	630	745	815	985	1055	4-Φ13
500	≤1680	1450	1083	≤1630	≤1330	1370	1250	970	63	640	710	640	710	835	905	1115	1185	4-Φ15
560	≤1830	1590	1183	≤1780	≤1480	1510	1390	1070	63	715	795	715	795	935	1015	1255	1335	4-Φ15
630	≤2010	1720	1283	≤1960	≤1660	1640	1520	1170	63	800	880	800	880	1035	1115	1385	1465	4-Φ15
710	≤2210	1910	1440	≤2160	≤1860	1830	1710	1310	80	900	980	900	980	1175	1255	1575	1655	4-Φ17
800	≤2370	2120	1570	≤2320	≤2020	2040	1920	1440	80	1010	1090	1010	1090	1305	1385	1785	1865	4-Φ17
900	≤2600	2350	1760	≤2550	≤2250	2270	2150	1610	100	1130	1210	1130	1210	1475	1555	2015	2095	4-Φ19
1000	≤2860	2610	1910	≤2810	≤2510	2530	2410	1760	100	1270	1350	1270	1350	1625	1705	2275	2355	4-Φ19